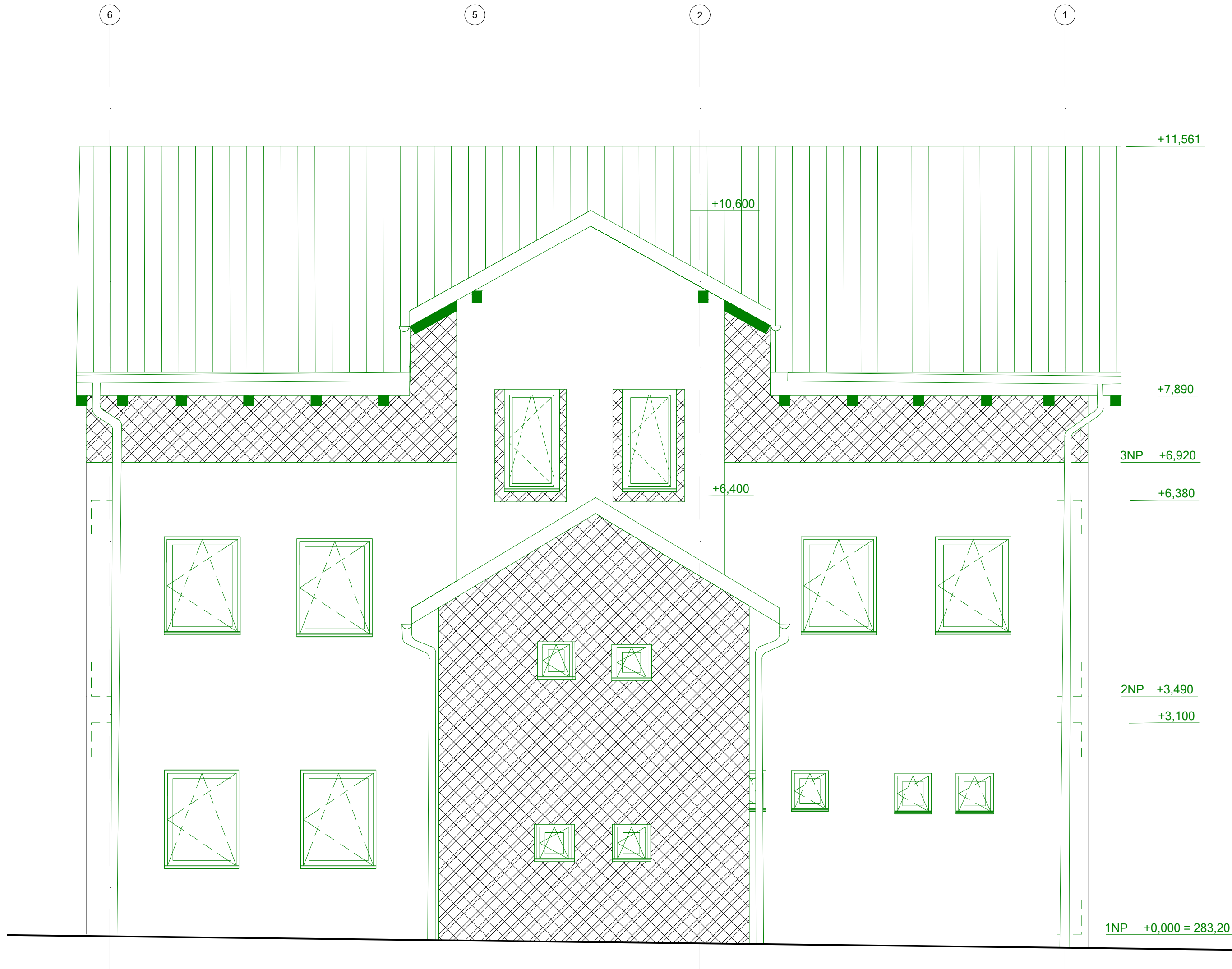
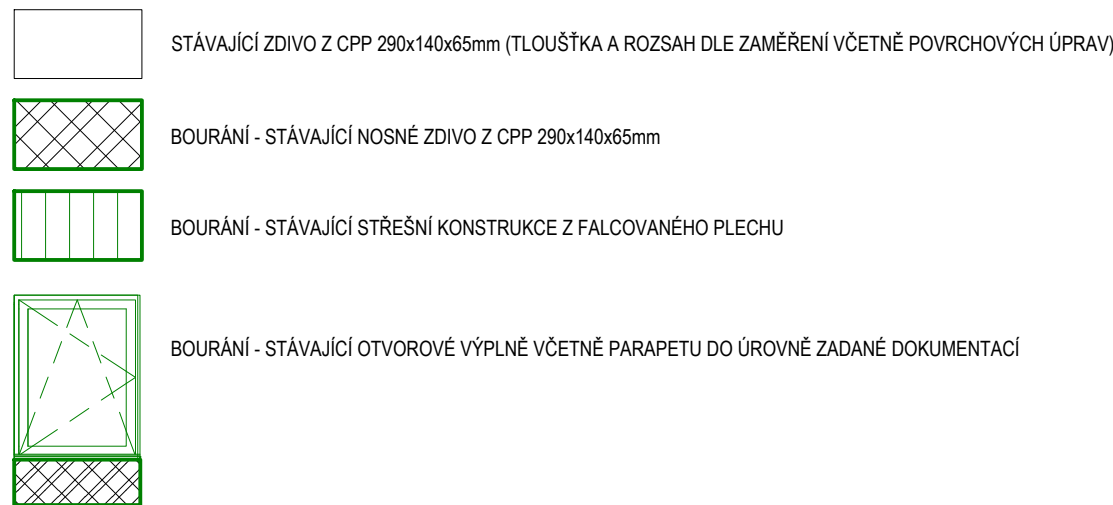


## POHLED SEVERNÍ



### LEGENDA MATERIÁLŮ:



DOKUMENTACE BOURACÍCH PRACÍ POPISUJE OBECNÉ ROZSAH A OBJEM BOURANÝCH NOSNÝCH A NENOSNÝCH KONSTRUKCÍ.

**PRĚSNÉ POZICE NAVRŽENÝCH PROSTUPŮ A DOZDÍVEK A NÁVRH STATICKÉ ZAJIŠTĚNÍ OBJEKTU V PRŮBĚHU PROVÁDĚNÝCH DEMOLIC, I PO JEJICH DOKONČENÍ, NUTNO OVĚŘIT DOKUMENTACÍ 701.3 - STAVEBNĚ KONSTRUKČNÍHO ŘEŠENÍ A 701.1 - ARCHITEKTONICKO STAVEBNÍHO ŘEŠENÍ !!!**

VÝŠKOVÉ ÚROVNĚ BOURÁNÍ OTVORŮ VZTAŽENY KE NÁVRHOVÝM ÚROVNÍM PŘÍSLUŠNÉHO PATRA.

1.NP = ±0,000 = 283,380 m.n.m. (ÚROVEŇ ±0,000 STÁVAJÍCÍ STAVBY O 180mm NÍŽE NA 283,200 m.n.m.)

2.NP = +3,490 = 286,690 m.n.m.

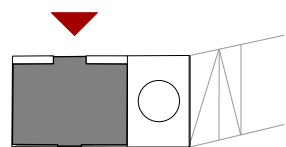
3.NP = +6,920 = 290,120 m.n.m.

## POZNÁMKY:

TATO DOKUMENTACE NENAHRAŽUJE DODAVATELSKOU AŽÍLKOVOU DOKUMENTACI A VÝROBNÍ / DÍLENSKOU DOKUMENTACI PRO REALIZACI STAVBY. DODAVATELSKÁ A VÝROBNÍ / DÍLENSKÁ DOKUMENTACE MUSÍ BÝT PŘED ZAČETÍM KONKRÉTNÍCH STAVEBNÍCH PRACÍ OSOUDILASNA GPS A INVESTOREM **NE** VŠEKKÉ DIMENZE STÁVAJÍCÍCH A NAVAZUJÍCÍCH KONSTRUKCÍ BUDOU PŘED ZAČETÍM VÝROBY OVĚŘENY NA STAVBĚ. DODAVATEL STAVBY JE POVINN UPOZORNIT PROJEKTANTA V PŘÍPADĚ NESOULADU STÁVAJÍCÍCH DIMENZÍ A DIMENZÍ NA STAVBĚ O 40 MM. ZADAVATEL STAVBY ÚČINNĚ VYKONÁVÁJÍCÍ KORDINACI BEZPEČNOSTI A OCHRANU ZDRAVÍ PŘI PRÁCI NA STAVBĚ, OSOBU SPLŇJÍCÍ ZPŮSOBLOST PODLE ZÁKONA č. 309/2006 Sb., NAŘIZENÍ VLÁDY č. 591/2006 Sb. A ROZHODNUTÍ MPSV č. 2007/1620-54 ZE DNE 10.4.2007. KORDINATOR NEMŮŽE BÝT TATOŽNÝ S OSOBOU, KTERÁ OBEHŘUJE VEDE REALIZACI (STAVBYVEDUČÍ) PODLE ZÁKONA č. 309/2006 Sb. A NAŘIZENÍ VLÁDY č. 591/2006 Sb.

- V PŘÍPADĚ JAKÉKOLIV NESOUHLADU MEZI JEDNOTLIVÝMI ČÁSTMI PROJEKTOVÉ DOKUMENTACE, ČI ZISTĚNÍ ROZPORU MEZI PD A SKUTEČNÝM STAVEM NA STAVBĚ JE NUTNO OKAMŽITĚ INFORMOVAT INVESTORA A TDI.
- V PŘEBŮHU PRACÍ MUSÍ BÝT DODRŽENY PODOBNÝ STAVEBNÍHO POVOLENÍ, VEŠKERÉ PLATNÉ NORMY, VÝHLÁŠKY A PŘEDPISY, TYČÍCÍ SE BOZP.
- BUDOUCÍ ZHOTOVITEL JE POVINEN SEZNÁMÍT SE S VEŠKERÝMI POŽADAVKY NA VYPRACOVÁNÍ DOKUMENTACE ZAJIŠŤOVÁNÉ ZHOTOVITELI STAVBY S POŽADAVKY NA ROZSAH A OBSAH VÝROBNÍ A DÍLENSKÉ DOKUMENTACE

0,000 = 283,380 m n.m.  
 SOUŘ. SYSTÉM - JTSK  
 VÝŠK. SYST. - BpV



# Revitalizace multimodálního uzlu ve Dvoře Králové nad Labem

**Město Dvůr Králové  
nad Labem**  
náměstí T. G. Masaryka 38  
Dvůr Králové nad Labem, 544 17, CZ  
IČ: 00277819, DIČ: CZ 00277819  
epodatelna@muodik.cz  
datová schránka: mu5db26c

**M2AU s.r.o.**  
Údolní 222/5, Brno - město, 602 00, CZ  
IČ: 14431734, DIČ: CZ14431734  
info@m2au.cz, www.m2au.cz  
datová schránka: v6zyzkf

*projektant čestí*

**BABKA & ŠUCHMA s.r.o.**  
třída Kpt. Jaroše 1845/26, Brno, 602 00, CZ  
IČ: 07042825, DIČ: CZ07042825  
info@babkasuchma.com  
datová schránka: 5wh7pob

název části	Objekty pozemních staveb
-------------	--------------------------

Ing. Zdeněk Šuchma IP00 1006203

Ing. Viktor Kvita

razilko a podpis číslo paré

název stavebního objektu

701.1. Architektonicko-stavební řešení

název výkresu	701 1 3 10
---------------	------------

Revised: 2010.11.2.10

superf PD DPS

format 8xA4 (840x420mm)

doi:10.1017/S0022292414000097 Printed in the United Kingdom

Tento dokument požívký ochrany dle zákona č. 121/2000 Sb. (Autorský zákon). Originál tohoto výkresu a návrh řešení na něm zobrazený je majetkem autora. Tento výkres nesmí být - výjime zřejmého účelu, pro nějž byl pořízen - používán a žádným způsobem nespektujícím ustanovení Autorského zákona nebo dohodu klienta a hlavním architekta (autora) poskytnut třetí osobě.

Tento výkres nelze považovat za realizační, dílenskou či výrobní dokumentaci. Realizační dokumentaci vč. specifikací, detailů a statických posouzení nosných konstrukcí zpracovává dodávatel stavby a předloží autoritnému dozoru k odsouhlasení. Veškeré rozměry nutno před započatím prací ověřit a zaměřit na stavbě!

*Veškeré materiály, povrchové úpravy, profily a všechny detaily budou upřesněny a*

*odpovídá za obsah a za všechny údaje zodpovědně*

**THE**

**mp035**

# WU



\_\_\_\_\_